



RM430

分压比测试仪

430 型分压比测试仪用于测量和检查分压器和终端网络的分压比。

该设备测量实际分压比，考虑到周围环境和测量电缆的影响（在使用阻尼电容分压器下尤为重要）。

可以用 1 毫米电线连接分压器的高压电极和该仪器。对于低电压的冲击测量应优先使用测试电缆作为连接线。

该仪器专门用来在测试现场对高压分压器的分压比进行测量。

优势

- 便捷操作
- 真实比率
- 专为高压分压器专门设计
- 小型、便携式装置
- 电池供电



应用

该仪器是放置在人造盒子里的小型便携式装置。内置电池为其供电，而使该仪器能放置在试验平台的合适位置测量。

— 蕉型插头或一 BNC 输出接头分别用于分压器的连接；
— LEMO 插头和 BNC 插头用于低压连接。

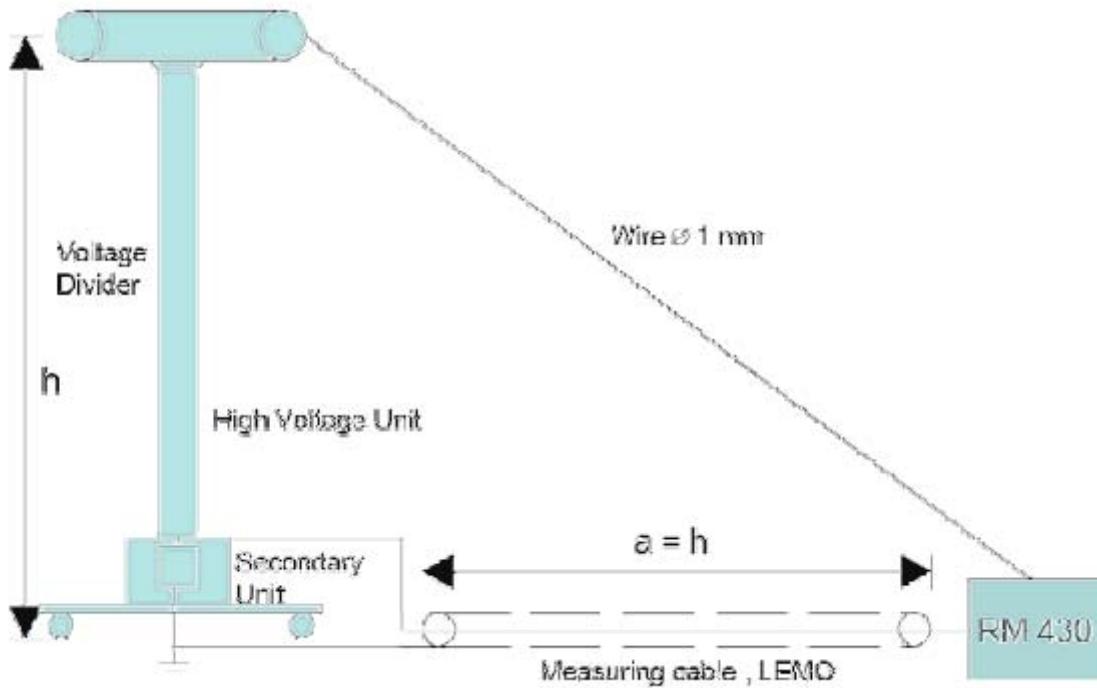
按下按钮就可获得 1000Hz 的正弦波，分压器分压比的数值就会以数字的方式显示出来。

分压比在显示屏上保持约 1 分钟，然后会自动消失。

自动进行量程选择，以避免为测定分压比进行计算而耗时及导致错误。

技术参数

量程	1-9999
测量	自动
最大负载	< 10nF, > 5k
精度	±1%
校准电压	1kHz, 90V 峰峰值正弦波
显示	4 位
溢出指示	有
供电	内置电池带充电器
续航	100 次测量/充电一次
电量提示	有
温度	5°C-40°C
湿度	5-95% 相对湿度
尺寸	190×137×60mm
重量	1kg



RM430 比率计测量分压器接线如上图所示

供货范围

- 430 型比率计
- 充电器
- 使用手册

European Contact

Haefely Test AG
Lehenmattstrasse 353
4052 Basel
Switzerland
☎ + 41 61 373 4111
☎ + 41 61 373 4912
✉ sales@haefely.com

网址

www.haefely.com.cn

中国代表处联系方式

瑞士哈弗莱公司北京代表处
北京市朝阳区朝阳路67号财经中心
8-1-602 邮编: 100025
☎ +10 8578 8099 / 8199 / 8299
☎ +10 8578 9908
✉ sales@haefely.com.cn